

## NIHÂVEND ŞARKI

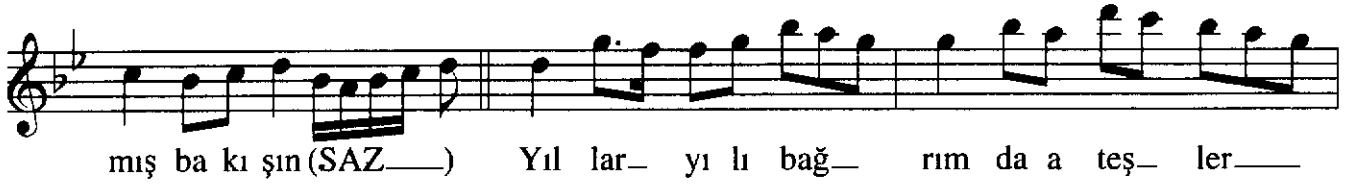
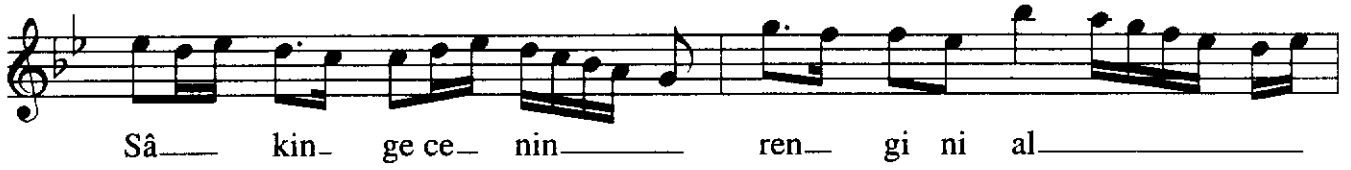
Usûlü : AKSAK

( Sâkin gecenin rengini almış bakışın )

Müzik : SÂLİH SUPHİ SONER

Söz : YILMAZ KARAKOYUNLU

( ♩ = 144 )



# NIHÂVEND ŞARKI

( 2. Sahife )

SÂLİH SUPHÎ SONER

lim (SAZ) Ber rak ve se rin

ır mağa ben. zer a kı şın (SAZ) Yıl lar yı lı bağ

rım da a teş ler ya kı şın (Son) E.B.

Sâkin gecenin rengini almış bakışın.  
Yıllar yılı bağrımda ateşler yakışın.  
Bir nurlu pınar lezzeti lûtfet güzelim;  
Berrak ve serin ırmağa benzer akışın...  
(Yılmaz KARAKOYUNLU)